



SERVIZI ALLOGGIATI

Servizi di cooperazione del sistema della Polizia di Stato Alloggiati Web

Indice

1	INTRODUZIONE	2
1.1	SCOPO	2
1.2	RIFERIMENTI	2
1.3	ACRONIMI E DEFINIZIONI	2
2	DESCRIZIONE DEL SERVIZIO	3
3	ARCHITETTURA	4
3.1	ABILITAZIONE AL SERVIZIO WEB SERVICE DI ALLOGGIATI WEB	4
3.2	PREMESSA - DEFINIZIONE OGGETTI	5
	<i>EsitoOperazioneServizio</i>	<i>5</i>
	<i>TokenInfo.....</i>	<i>5</i>
	<i>ElencoSchedineEsito</i>	<i>6</i>
	<i>TipoTabella</i>	<i>6</i>
3.3	METODI.....	7
	<i>Generazione Token di Autenticazione</i>	<i>7</i>
	<i>Controllo del Token di Autenticazione</i>	<i>8</i>
	<i>Controllo preliminare dell'elenco delle schedine</i>	<i>9</i>
	<i>Invio dell'elenco delle schedine</i>	<i>10</i>
	<i>Controllo preliminare dell'elenco delle schedine di un Appartamento.....</i>	<i>11</i>
	<i>Invio dell'elenco delle schedine di un Appartamento.....</i>	<i>12</i>
	<i>Controllo preliminare dell'elenco delle schedine con riferimento dell'Appartamento.....</i>	<i>13</i>
	<i>Invio dell'elenco delle schedine con riferimento dell'Appartamento.....</i>	<i>14</i>
	<i>Aggiunta di un nuovo Appartamento.....</i>	<i>15</i>
	<i>Eliminazione di un Appartamento</i>	<i>16</i>
	<i>Download della Ricevuta</i>	<i>17</i>
	<i>Download delle Tabelle.....</i>	<i>18</i>
4	TRACCIATI RECORD	19



1 INTRODUZIONE

1.1 Scopo

Il documento ha l'obiettivo di fornire le linee guida per il corretto utilizzo dei Web-Service di interscambio dati tra il sistema Alloggiati Web, sviluppato dal Centro Elettronico Nazionale della Polizia di Stato e i sistemi gestionali delle strutture ricettive.

Le nuove modalità di comunicazione sono adottate ai sensi dell'art. 5 comma 1-bis del decreto-legge 14 giugno 2019 n. 53 convertito con modificazioni dalla legge 8 agosto 2019, n. 77, recante: "Disposizioni urgenti in materia di ordine e sicurezza pubblica" che prevede, che le modalità di comunicazione, con mezzi informatici o telematici, dei dati delle persone alloggiate sono integrate con decreto del Ministro dell'interno (*pubblicato il 16 settembre 2021*), al fine di consentire il collegamento diretto tra i sistemi informatici delle autorità di pubblica sicurezza e i sistemi gestionali delle strutture ricettive.

1.2 Riferimenti

Codice/Data	Titolo del documento	Autore/i
16 settembre 2021	Modifiche e integrazioni al decreto 7 gennaio 2013, recante: "Disposizioni concernenti la comunicazione alle autorità di pubblica sicurezza dell'arrivo di persone alloggiate in strutture ricettive".	Decreto Ministro dell'Interno
14 giugno 2019	Disposizioni urgenti in materia di ordine e sicurezza pubblica	Decreto Legge n.53

1.3 Acronimi e Definizioni

CEN	Centro Elettronico Nazionale
WSKEY	Stringa alfanumerica univoca generata dal sistema
CSV	Comma-Separated Values
SOAP	Simple Object Access Protocol
XML	Extensible Markup Language



2 DESCRIZIONE DEL SERVIZIO

Il servizio di cooperazione applicativi tra i sistemi gestionali delle strutture ricettive e il sistema Alloggiati Web si basa sul protocollo SOAP (*Simple Object Access Protocol*). Il SOAP è un protocollo basato su XML (*extensible markup language*) che consente a due applicazioni di comunicare tra loro sul Web. Pubblicato come Working Draft dal W3C nel dicembre 2001 (www.w3.org/TR/soap12-part0, www.w3.org/TR/soap12-part1, www.w3.org/TR/soap12-part2), SOAP definisce il formato dei messaggi che due applicazioni possono scambiarsi utilizzando i protocolli Internet, come ad esempio HTTP, per fornire dati e richiedere elaborazioni. Il protocollo è indipendente dalla piattaforma hardware e software ed è indipendente dal linguaggio di programmazione utilizzato per sviluppare le applicazioni comunicanti.

Grazie a questo protocollo, il concetto di Web come piattaforma per la pubblicazione di documenti contenenti informazioni fruibili da esseri umani cambia radicalmente. È possibile affiancare alla pubblicazione classica delle pagine Web una pubblicazione delle **informazioni destinate alle applicazioni**. Questo nuovo tipo di pubblicazione costituisce i cosiddetti servizi Web. Un servizio Web è un'applicazione che fornisce funzionalità tramite il Web in maniera indipendente dalla piattaforma utilizzata. I meccanismi che consentono questa indipendenza sono XML e HTTP.

Un messaggio SOAP non è altro che un documento XML che descrive una richiesta di elaborazione o il risultato di una elaborazione. In particolare, un messaggio SOAP è costituito dai seguenti elementi (**Fig. 1**):

- **Envelope:** Rappresenta il contenitore del messaggio e costituisce l'elemento root del documento XML
- **Header:** È un elemento opzionale che contiene informazioni globali sul messaggio; ad esempio, nell'header potrebbe essere specificata la lingua di riferimento del messaggio, la data dell'invio, ecc.
- **Body:** Rappresenta la richiesta di elaborazione o la risposta derivata da una elaborazione
- **Fault:** Se presente, fornisce informazioni sugli errori che si sono verificati durante l'elaborazione; questo elemento può essere presente soltanto nei messaggi di risposta.

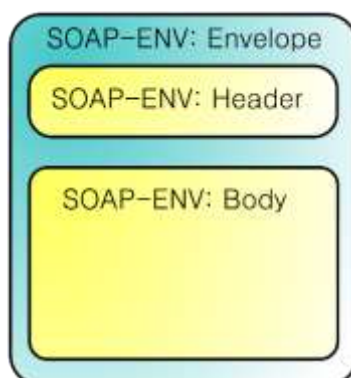


Figura 1: Elementi SOAP

È opportuno evidenziare che SOAP definisce soltanto la struttura dei messaggi non il loro contenuto. I tag per descrivere una richiesta di elaborazione o un risultato vengono definiti in uno schema specifico ed utilizzati all'interno della struttura SOAP sfruttando il meccanismo dei namespace.



3 ARCHITETTURA

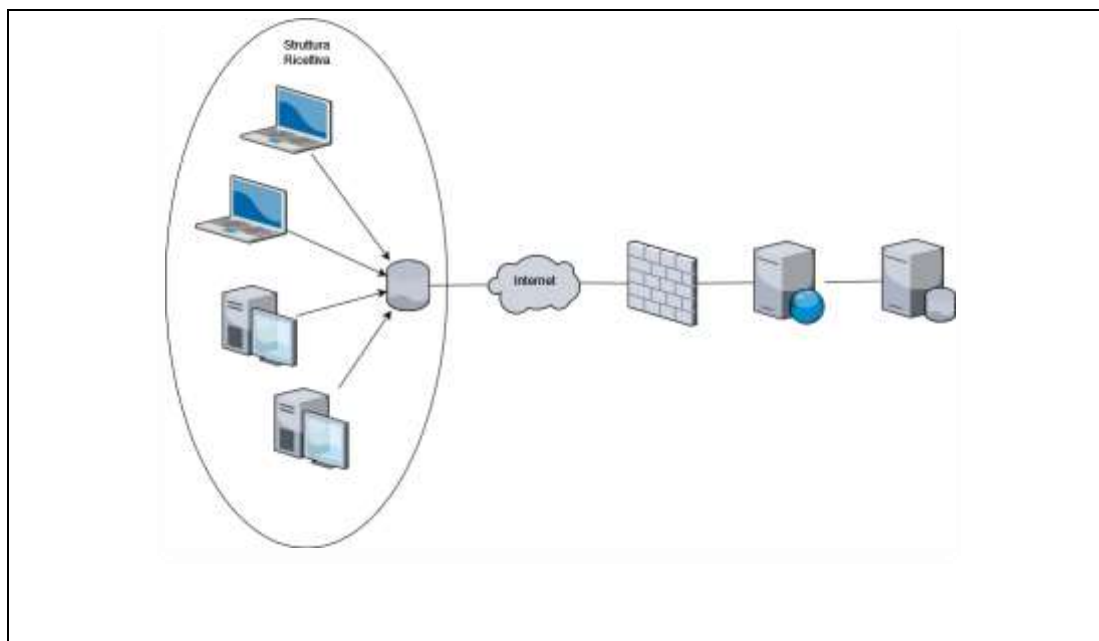


Figura 2: Schema Architetture

3.1 ABILITAZIONE AL SERVIZIO WEB SERVICE DI ALLOGGIATI WEB

I gestori delle strutture ricettive che intendono utilizzare i servizi di cooperazione applicativa esposti dal sistema Alloggiati Web devono utilizzare le credenziali di accesso (*utente, password, codici e puk*), per accedere all'interfaccia web del portale Alloggiati <https://alloggiatiweb.polziadistato.it> al fine di abilitare il servizio di cooperazione applicativa.

La fase di attivazione della funzionalità dei servizi di cooperazione applicativa prevede la generazione della "WSKEY" (*stringa alfanumerica univoca generata dal sistema*).

Questa stringa univoca (*revocabile e rigenerabile direttamente dalla struttura ricettiva*) dovrà essere utilizzata congiuntamente alle credenziali di accesso per ottenere dal sistema un token di autenticazione valido per l'utilizzo dei suddetti servizi web.

Il token ha una validità temporanea e combinata con l'informazione dell'utente e consentirà l'utilizzo delle funzionalità offerte dai servizi web.

Il servizio è disponibile all'url: <https://alloggiatiweb.polziadistato.it/service/service.asmx>

Per ottenere il wsdl <https://alloggiatiweb.polziadistato.it/service/service.asmx?wsdl>

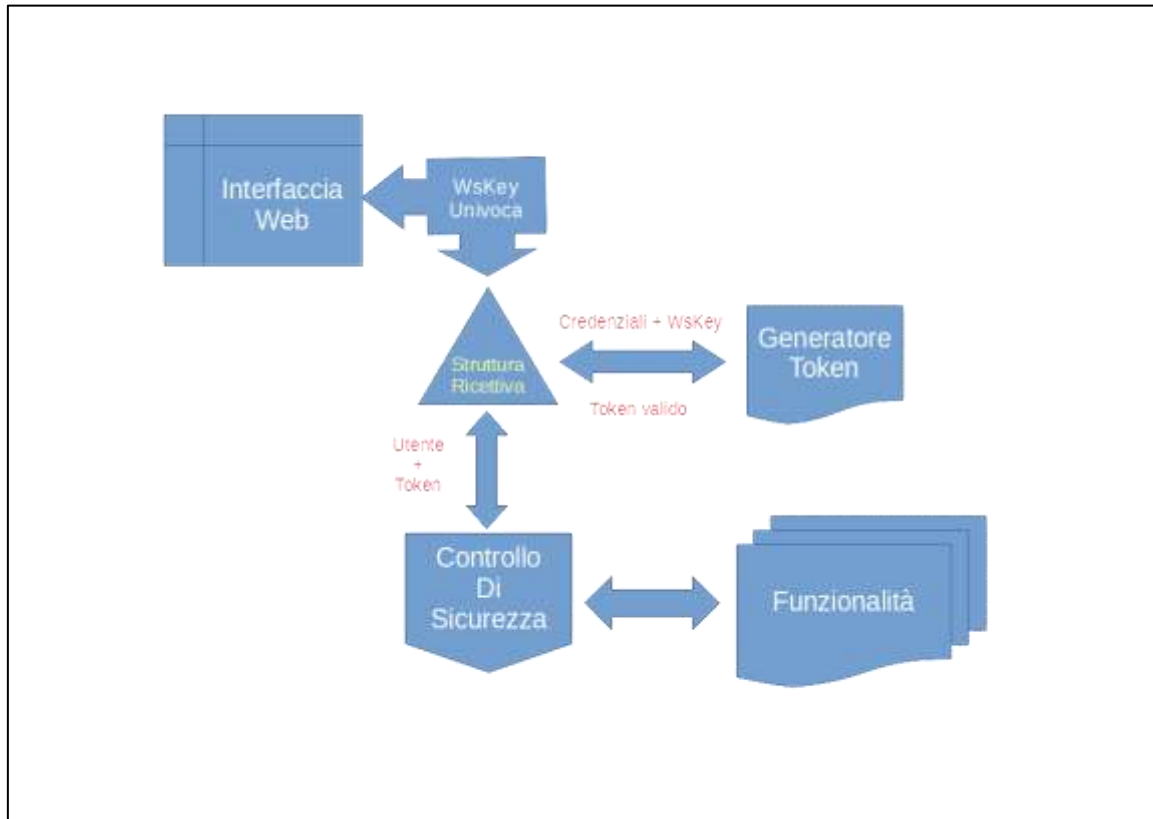


Figura 3: Schema Architetture

3.2 PREMESSA - DEFINIZIONE OGGETTI

EsitoOperazioneServizio

Nella tabella di seguito riportata è presenta la descrizione del metodo "EsitoOperazioneServizio"

Attributi			
Nome	Descrizione	Tipo	Informazioni Aggiuntive
esito	Indica se la funzione invocata è stata eseguita correttamente (senza errori)	boolean	
errorCod	Codice dell'errore riscontrato nell'esecuzione della funzionalità	string	Tabella TipoErrore
errorDes	Descrizione dell'errore riscontrato nell'esecuzione della funzionalità	string	
erroreDettaglio	Dettaglio degli errori specifici e relativi alla singola funzionalità	string	

TokenInfo

Attributi



Nome	Descrizione	Tipo	Informazioni Aggiuntive
issued	Data di emissione del token	datetime	
expires	Data di scadenza del token	datetime	
token	Token da utilizzare per l'accesso alle funzionalità	string	

ElencoSchedineEsito

Attributi			
Nome	Descrizione	Tipo	Informazioni Aggiuntive
SchedineValide	Numero di schedine valide rispetto al totale inviato	int	
Dettaglio	Elenco "riga a riga" degli esiti relativi ad ogni schedina inviata, con l'eventuale dettaglio dello specifico errore riscontrato	Lista di EsitoOperazioneServizio	

TipoTabella

Attributi	
Id	Descrizione
0	Luoghi
1	Tipi_Documento
2	Tipi_Alloggiato
3	TipoErrore
4	ListaAppartamenti



3.3 METODI

Generazione Token di Autenticazione

METODO			
NOME		Descrizione	
GenerateToken		Questo metodo consente, date le informazioni di sicurezza di autenticazione legate all'utente, di ottenere un token temporaneo valido da utilizzare per usufruire delle funzionalità dei servizi.	
PARAMETRI DI INPUT			
Nome	Descrizione	Tipo	Informazioni Aggiuntive
Utente	Utente assegnato alla struttura	string	
Password	Password corrente	string	
WsKey	Chiave di sicurezza corrente della struttura	string	Generata dall'interfaccia grafica
PARAMETRI DI OUTPUT			
Nome	Descrizione	Tipo	Informazioni Aggiuntive
result	Indica se la funzione invocata è stata eseguita correttamente	EsitoOperazioneServizio	
RISPOSTA			
Descrizione		Tipo	Informazioni Aggiuntive
In caso di esecuzione senza errori restituisce il token di autenticazione		TokenInfo	Vedi la definizione dell'oggetto
ESEMPI - RICHIESTA / RISPOSTA			
<pre><soap:Envelope xmlns:soap="http://www.w3.org/2003/05/soap-envelope" xmlns:all="AlloggiatiService"> <soap:Header/> <soap:Body> <all:GenerateToken> <all:Utente>XX002458</all:Utente> <all>Password>7JxxjNv1</all>Password> <all:WsKey>qui va inserita la WSKEY</all:WsKey> </all:GenerateToken> </soap:Body> </soap:Envelope></pre>		<pre><soap:Envelope xmlns:soap="http://www.w3.org/2003/05/soap-envelope" xmlns:xsi="http://www.w3.org/2001/XMLSchema-instance" xmlns:xsd="http://www.w3.org/2001/XMLSchema"> <soap:Body> <GenerateTokenResponse xmlns="AlloggiatiService"> <GenerateTokenResult> <issued>2021-11-12T13:13:47.1540692+01:00</issued> <expires>2021-11-12T14:13:47.1540692+01:00</expires> <token>TOKENdiAutenticazioneValido</token> </GenerateTokenResult> <result> <esito>true</esito> <ErroreCod/> <ErroreDes/> <ErroreDettaglio/> </result> </GenerateTokenResponse> </soap:Body> </soap:Envelope></pre>	



Controllo del Token di Autenticazione

METODO			
NOME		Descrizione	
Authentication_Test		Consente di effettuare il controllo di correttezza e validità delle informazioni di autenticazione per l'utilizzo dei servizi. Utilizzabile per controllare la corretta generazione del token.	
PARAMETRI DI INPUT			
Nome	Descrizione	Tipo	Informazioni Aggiuntive
Utente	Utente assegnato alla struttura	string	
token	Token crittografato per l'autenticazione	string	Generato in precedenza ed ancora valido
RISPOSTA			
Descrizione		Tipo	Informazioni Aggiuntive
Restituisce lo stato di validità delle informazioni di autenticazione fornite con l'eventuale errore riscontrato		EsitoOperazioneServizio	
ESEMPI - RICHIESTA / RISPOSTA			
<pre><soap:Envelope xmlns:soap="http://www.w3.org/2003/05/soap-envelope" xmlns:all="AlloggiatiService"> <soap:Header/> <soap:Body> <all:Authentication_Test> <all:Utente>XX002458</all:Utente> <all:token>qui va inserito il token</all:token> </all:Authentication_Test> </soap:Body> </soap:Envelope></pre>		<pre><soap:Envelope xmlns:soap="http://www.w3.org/2003/05/soap-envelope" xmlns:xsi="http://www.w3.org/2001/XMLSchema-instance" xmlns:xsd="http://www.w3.org/2001/XMLSchema"> <soap:Body> <Authentication_TestResponse xmlns="AlloggiatiService"> <Authentication_TestResult> <esito>true</esito> <ErroreCod/> <ErroreDes/> <ErroreDettaglio/> </Authentication_TestResult> </Authentication_TestResponse> </soap:Body> </soap:Envelope></pre>	



Controllo preliminare dell'elenco delle schedine

METODO			
Nome	Descrizione		
Test	Questo metodo consente di effettuare il solo controllo di correttezza di un elenco di schedine; può essere utilizzato per testare il meccanismo di generazione delle stringhe secondo il tracciato record previsto.		
PARAMETRI DI INPUT			
Nome	Descrizione	Tipo	Informazioni Aggiuntive
Utente	Utente assegnato alla struttura	string	
token	Token crittografato per l'autenticazione	string	Generato in precedenza ed ancora valido
ElencoSchedine	Elenco di schedine da inviare	Lista di string	Ogni riga deve rispettare il tracciato record previsto
PARAMETRI DI OUTPUT			
Nome	Descrizione	Tipo	Informazioni Aggiuntive
result	Per ogni riga inviata restituisce lo specifico esito con la descrizione dell'eventuale errore riscontrato.	ElencoSchedineEsito	
RISPOSTA			
Descrizione	Tipo	Informazioni Aggiuntive	
Restituisce l'esito generale della funzionalità	EsitoOperazioneServizio		
ESEMPI - RICHIESTA / RISPOSTA			
<pre><soap:Envelope xmlns:soap="http://www.w3.org/2003/05/soap-envelope" xmlns:all="AlloggiatiService"> <soap:Header/> <soap:Body> <all:Test> <all:Utente>XX002458</all:Utente> <all:token>TOKENVALIDO</all:token> <all:ElencoSchedine> <all:string>Riga1TracciatoRecord</all:string> <all:string>Riga2TracciatoRecord</all:string> <all:string>Riga3TracciatoRecord</all:string> </all:ElencoSchedine> </all:Test> </soap:Body> </soap:Envelope></pre>		<pre><soap:Envelope xmlns:soap="http://www.w3.org/2003/05/soap-envelope" xmlns:xsi="http://www.w3.org/2001/XMLSchema-instance" xmlns:xsd="http://www.w3.org/2001/XMLSchema"> <soap:Body> <TestResponse xmlns="AlloggiatiService"> <TestResult> <esito>true</esito> <ErroreCod/> <ErroreDes/> <ErroreDettaglio/> </TestResult> <result> <Schedine Valide>1</Schedine Valide> <Dettaglio> <EsitoOperazioneServizio> <esito>>false</esito> <ErroreCod>11</ErroreCod> <ErroreDes>SCHEDINA_FORMATO_NON_CORRETTO</ErroreDes> <ErroreDettaglio>Dimensione Riga errata</ErroreDettaglio> </EsitoOperazioneServizio> <EsitoOperazioneServizio> <esito>true</esito> <ErroreCod/> <ErroreDes/> <ErroreDettaglio/> </EsitoOperazioneServizio> <EsitoOperazioneServizio> <esito>>false</esito> <ErroreCod>12</ErroreCod> <ErroreDes>SCHEDINA_CAMPO_NON_CORRETTO</ErroreDes> <ErroreDettaglio>Data di Arrivo Errata</ErroreDettaglio> </EsitoOperazioneServizio> </Dettaglio> </result> </TestResponse> </soap:Body> </soap:Envelope></pre>	



Invio dell'elenco delle schedine

METODO			
NOME		Descrizione	
Send		Consente di effettuare il controllo di correttezza e il contestuale invio di un elenco di schedine. Le sole schedine corrette saranno acquisite dal sistema.	
PARAMETRI DI INPUT			
Nome	Descrizione	Tipo	Informazioni Aggiuntive
Utente	Utente assegnato alla struttura	string	
token	Token crittografato per l'autenticazione	string	Generato in precedenza ed ancora valido
ElencoSchedine	Elenco di schedine da inviare	Lista di string	Ogni riga deve rispettare il tracciato record previsto
PARAMETRI DI OUTPUT			
Nome	Descrizione	Tipo	Informazioni Aggiuntive
result	Per ogni riga inviata restituisce lo specifico esito con la descrizione dell'eventuale errore riscontrato.	ElencoSchedineEsito	
RISPOSTA			
Descrizione		Tipo	Informazioni Aggiuntive
Restituisce l'esito generale della funzionalità		EsitoOperazioneServizio	
ESEMPI - RICHIESTA / RISPOSTA			
<pre><soap:Envelope xmlns:soap="http://www.w3.org/2003/05/soap-envelope" xmlns:all="AlloggiatiService"> <soap:Header/> <soap:Body> <all:Send> <all:Utente>XX002458</all:Utente> <all:token>TOKENVALIDO</all:token> <all:ElencoSchedine> <all:string>Riga1TracciatoRecord</all:string> <all:string>Riga2TracciatoRecord</all:string> <all:string>Riga3TracciatoRecord</all:string> </all:ElencoSchedine> </all:Send> </soap:Body> </soap:Envelope></pre>		<pre><soap:Envelope xmlns:soap="http://www.w3.org/2003/05/soap-envelope" xmlns:xsi="http://www.w3.org/2001/XMLSchema-instance" xmlns:xsd="http://www.w3.org/2001/XMLSchema"> <soap:Body> <SendResponse xmlns="AlloggiatiService"> <SendResult> <esito>true</esito> <ErroreCod/> <ErroreDes/> <ErroreDettaglio/> </SendResult> <result> <SchedineValide>3</SchedineValide> <Dettaglio> <EsitoOperazioneServizio> <esito>true</esito> <ErroreCod/> <ErroreDes/> <ErroreDettaglio/> </EsitoOperazioneServizio> <EsitoOperazioneServizio> <esito>true</esito> <ErroreCod/> <ErroreDes/> <ErroreDettaglio/> </EsitoOperazioneServizio> <EsitoOperazioneServizio> <esito>true</esito> <ErroreCod/> <ErroreDes/> <ErroreDettaglio/> </EsitoOperazioneServizio> </Dettaglio> </result> </SendResponse> </soap:Body> </soap:Envelope></pre>	



Controllo preliminare dell'elenco delle schedine di un Appartamento

METODO			
NOME		Descrizione	
GestioneAppartamenti_Test		Questo metodo consente di effettuare il solo controllo di correttezza di un elenco di schedine relativo ad uno specifico appartamento; può essere utilizzato per testare il meccanismo di generazione delle stringhe secondo il tracciato record previsto. Il seguente metodo è disponibile solo per le utenze di categoria "Gestione Appartamenti"	
PARAMETRI DI INPUT			
Nome	Descrizione	Tipo	Informazioni Aggiuntive
Utente	Utente assegnato alla struttura	string	
token	Token crittografato per l'autenticazione	string	Generato in precedenza ed ancora valido
ElencoSchedine	Elenco di schedine da inviare	Lista di string	Ogni riga deve rispettare il tracciato record previsto
IdAppartamento	Indice di riferimento dell'appartamento relativo all'utente	Int	Deve appartenere ad un appartamento attivo fra quelli inseriti dall'utente
PARAMETRI DI OUTPUT			
Nome	Descrizione	Tipo	Informazioni Aggiuntive
result	Per ogni riga inviata restituisce lo specifico esito con la descrizione dell'eventuale errore riscontrato.	ElencoSchedineEsito	
RISPOSTA			
Descrizione		Tipo	Informazioni Aggiuntive
Restituisce l'esito generale della funzionalità		EsitoOperazioneServizio	
ESEMPI - RICHIESTA / RISPOSTA			
<pre><soap:Envelope xmlns:soap="http://www.w3.org/2003/05/soap-envelope" xmlns:all="AlloggiatiService"> <soap:Header/> <soap:Body> <all:GestioneAppartamenti_Test> <all:Utente>XX002458</all:Utente> <all:token>TOKENVALIDO</all:token> <all:ElencoSchedine> <all:string>Riga1TracciatoRecord</all:string> <all:string>Riga2TracciatoRecord</all:string> <all:string>Riga3TracciatoRecord</all:string> </all:ElencoSchedine> <all:IdAppartamento>000004</all:IdAppartamento> </all:GestioneAppartamenti_Test> </soap:Body> </soap:Envelope></pre>		<pre><soap:Envelope xmlns:soap="http://www.w3.org/2003/05/soap-envelope" xmlns:xsi="http://www.w3.org/2001/XMLSchema-instance" xmlns:xsd="http://www.w3.org/2001/XMLSchema"> <soap:Body> <GestioneAppartamenti_TestResponse xmlns="AlloggiatiService"> <GestioneAppartamenti_TestResult> <esito>true</esito> <ErroreCod/> <ErroreDes/> <ErroreDettaglio/> </GestioneAppartamenti_TestResult> <result> <SchedineValide>3</Schedine Valide> <Dettaglio> <EsitoOperazioneServizio> <esito>true</esito> <ErroreCod/> <ErroreDes/> <ErroreDettaglio/> </EsitoOperazioneServizio> <EsitoOperazioneServizio> <esito>true</esito> <ErroreCod/> <ErroreDes/> <ErroreDettaglio/> </EsitoOperazioneServizio> <EsitoOperazioneServizio> <esito>true</esito> <ErroreCod/> <ErroreDes/> <ErroreDettaglio/> </EsitoOperazioneServizio> </Dettaglio> </result> </GestioneAppartamenti_TestResponse> </soap:Body> </soap:Envelope></pre>	



Invio dell'elenco delle schedine di un Appartamento

METODO			
NOME	Descrizione		
GestioneAppartamenti_Send	<p>Consente di effettuare il controllo di correttezza e il contestuale invio di un elenco di schedine relativo ad uno specifico appartamento. Le sole schedine corrette saranno acquisite dal sistema.</p> <p>Il seguente metodo è disponibile solo per le utenze di categoria "Gestione Appartamenti".</p>		
PARAMETRI DI INPUT			
Nome	Descrizione	Tipo	Informazioni Aggiuntive
Utente	Utente assegnato alla struttura	string	
token	Token crittografato per l'autenticazione	string	Generato in precedenza ed ancora valido
ElencoSchedine	Elenco di schedine da inviare	Lista di string	Ogni riga deve rispettare il tracciato record previsto
IdAppartamento	Indice di riferimento dell'appartamento relativo all'utente	Int	Deve appartenere ad un appartamento attivo fra quelli inseriti dall'utente
PARAMETRI DI OUTPUT			
Nome	Descrizione	Tipo	Informazioni Aggiuntive
result	Per ogni riga inviata restituisce lo specifico esito con la descrizione dell'eventuale errore riscontrato.	ElencoSchedineEsito	
RISPOSTA			
Descrizione		Tipo	Informazioni Aggiuntive
Restituisce l'esito generale della funzionalità		EsitoOperazioneServizio	
ESEMPI - RICHIESTA / RISPOSTA			
<pre><soap:Envelope xmlns:soap="http://www.w3.org/2003/05/soap-envelope" xmlns:all="AlloggiatiService"> <soap:Header/> <soap:Body> <all:GestioneAppartamenti_Send> <all:Utente>XX002458</all:Utente> <all:token>TOKENVALIDO</all:token> <all:ElencoSchedine> <all:string>Riga1TracciatoRecord</all:string> <all:string>Riga2TracciatoRecord</all:string> <all:string>Riga3TracciatoRecord</all:string> </all:ElencoSchedine> <all:IdAppartamento>000004</all:IdAppartamento> </all:GestioneAppartamenti_Send> </soap:Body> </soap:Envelope></pre>		<pre><soap:Envelope xmlns:soap="http://www.w3.org/2003/05/soap-envelope" xmlns:xsi="http://www.w3.org/2001/XMLSchema-instance" xmlns:xsd="http://www.w3.org/2001/XMLSchema"> <soap:Body> <GestioneAppartamenti_SendResponse xmlns="AlloggiatiService"> <GestioneAppartamenti_SendResult> <esito>true</esito> <ErroreCod/> <ErroreDes/> <ErroreDettaglio/> </GestioneAppartamenti_SendResult> <result> <Schedine Valide>3</Schedine Valide> <Dettaglio> <EsitoOperazioneServizio> <esito>true</esito> <ErroreCod/> <ErroreDes/> <ErroreDettaglio/> </EsitoOperazioneServizio> <EsitoOperazioneServizio> <esito>true</esito> <ErroreCod/> <ErroreDes/> <ErroreDettaglio/> </EsitoOperazioneServizio> <EsitoOperazioneServizio> <esito>true</esito> <ErroreCod/> <ErroreDes/> <ErroreDettaglio/> </EsitoOperazioneServizio> </Dettaglio> </result> </GestioneAppartamenti_SendResponse> </soap:Body> </soap:Envelope></pre>	



Controllo preliminare dell'elenco delle schedine con riferimento dell'Appartamento

METODO			
NOOME	Descrizione		
GestioneAppartamenti_FileUnico_Test	<p>Questo metodo consente di effettuare il solo controllo di correttezza di un elenco di schedine relativo a diversi appartamenti; può essere utilizzato per testare il meccanismo di generazione delle stringhe secondo il tracciato record previsto.</p> <p>Il seguente metodo è disponibile solo per le utenze di categoria "Gestione Appartamenti".</p>		
PARAMETRI DI INPUT			
Nome	Descrizione	Tipo	Informazioni Aggiuntive
Utente	Utente assegnato alla struttura	string	
token	Token crittografato per l'autenticazione	string	Generato in precedenza ed ancora valido
ElencoSchedine	Elenco di schedine da inviare	Lista di string	Ogni riga deve rispettare il tracciato record specifico (file unico)
PARAMETRI DI OUTPUT			
Nome	Descrizione	Tipo	Informazioni Aggiuntive
result	Per ogni riga inviata restituisce lo specifico esito con la descrizione dell'eventuale errore riscontrato.	ElencoSchedineEsito	
RISPOSTA			
Descrizione	Tipo	Informazioni Aggiuntive	
Restituisce l'esito generale della funzionalità	EsitoOperazioneServizio		
ESEMPI - RICHIESTA / RISPOSTA			
<pre><soap:Envelope xmlns:soap="http://www.w3.org/2003/05/soap-envelope" xmlns:all="AlloggiatiService"> <soap:Header/> <soap:Body> <all:GestioneAppartamenti_FileUnico_Test> <all:Utente>XX002458</all:Utente> <all:token>TOKENVALIDO</all:token> <all:ElencoSchedine> <all:string>Riga1TracciatoRecordFileUnico</all:string> <all:string>Riga2TracciatoRecordFileUnico</all:string> <all:string>Riga3TracciatoRecordFileUnico</all:string> </all:ElencoSchedine> </all:GestioneAppartamenti_FileUnico_Test> </soap:Body> </soap:Envelope></pre>		<pre><soap:Envelope xmlns:soap="http://www.w3.org/2003/05/soap-envelope" xmlns:xsi="http://www.w3.org/2001/XMLSchema-instance" xmlns:xsd="http://www.w3.org/2001/XMLSchema"> <soap:Body> <GestioneAppartamenti_FileUnico_TestResponse xmlns="AlloggiatiService"> <GestioneAppartamenti_FileUnico_TestResult> <esito>true</esito> <ErroreCod/> <ErroreDes/> <ErroreDettaglio/> </GestioneAppartamenti_FileUnico_TestResult> <result> <Schedine Valide>3</Schedine Valide> <Dettaglio> <EsitoOperazioneServizio> <esito>true</esito> <ErroreCod/> <ErroreDes/> <ErroreDettaglio/> </EsitoOperazioneServizio> <EsitoOperazioneServizio> <esito>true</esito> <ErroreCod/> <ErroreDes/> <ErroreDettaglio/> </EsitoOperazioneServizio> <EsitoOperazioneServizio> <esito>true</esito> <ErroreCod/> <ErroreDes/> <ErroreDettaglio/> </EsitoOperazioneServizio> </Dettaglio> </result> </GestioneAppartamenti_FileUnico_TestResponse> </soap:Body> </soap:Envelope></pre>	



Invio dell'elenco delle schedine con riferimento dell'Appartamento

METODO			
Nome	Descrizione		
GestioneAppartamenti_FileUnico_Send	<p>Consente di effettuare il controllo di correttezza e il contestuale invio di un elenco di schedine relativo a diversi appartamenti. Le sole schedine corrette saranno acquisite dal sistema.</p> <p>Il seguente metodo è disponibile solo per le utenze di categoria "Gestione Appartamenti".</p>		
PARAMETRI DI INPUT			
Nome	Descrizione	Tipo	Informazioni Aggiuntive
Utente	Utente assegnato alla struttura	string	
token	Token crittografato per l'autenticazione	string	Generato in precedenza ed ancora valido
ElencoSchedine	Elenco di schedine da inviare	Lista di string	Ogni riga deve rispettare il tracciato record specifico (file unico)
PARAMETRI DI OUTPUT			
Nome	Descrizione	Tipo	Informazioni Aggiuntive
result	Per ogni riga inviata restituisce lo specifico esito con la descrizione dell'eventuale errore riscontrato.	ElencoSchedineEsito	
RISPOSTA			
Descrizione	Tipo	Informazioni Aggiuntive	
Restituisce l'esito generale della funzionalità	EsitoOperazioneServizio		
ESEMPI - RICHIESTA / RISPOSTA			
<pre><soap:Envelope xmlns:soap="http://www.w3.org/2003/05/soap-envelope" xmlns:all="AlloggiatiService"> <soap:Header/> <soap:Body> <all:GestioneAppartamenti_FileUnico_Send> <all:Utente>XX002458</all:Utente> <all:token>TOKENVALIDO</all:token> <all:ElencoSchedine> <all:string>Riga1TracciatoRecordFileUnico</all:string> <all:string>Riga2TracciatoRecordFileUnico</all:string> <all:string>Riga3TracciatoRecordFileUnico</all:string> </all:ElencoSchedine> </all:GestioneAppartamenti_FileUnico_Send> </soap:Body> </soap:Envelope></pre>		<pre><soap:Envelope xmlns:soap="http://www.w3.org/2003/05/soap-envelope" xmlns:xsi="http://www.w3.org/2001/XMLSchema-instance" xmlns:xsd="http://www.w3.org/2001/XMLSchema"> <soap:Body> <GestioneAppartamenti_FileUnico_SendResponse xmlns="AlloggiatiService"> <GestioneAppartamenti_FileUnico_SendResult> <esito>true</esito> <ErroreCod/> <ErroreDes/> <ErroreDettaglio/> </GestioneAppartamenti_FileUnico_SendResult> <result> <SchedineValide>3</SchedineValide> <Dettaglio> <EsitoOperazioneServizio> <esito>true</esito> <ErroreCod/> <ErroreDes/> <ErroreDettaglio/> </EsitoOperazioneServizio> <EsitoOperazioneServizio> <esito>true</esito> <ErroreCod/> <ErroreDes/> <ErroreDettaglio/> </EsitoOperazioneServizio> <EsitoOperazioneServizio> <esito>true</esito> <ErroreCod/> <ErroreDes/> <ErroreDettaglio/> </EsitoOperazioneServizio> </Dettaglio> </result> </GestioneAppartamenti_FileUnico_SendResponse> </soap:Body> </soap:Envelope></pre>	



Aggiunta di un nuovo Appartamento

METODO			
NOME		Descrizione	
GestioneAppartamenti_AggiungiAppartamento		<p>Consente di aggiungere un nuovo appartamento tra quelli gestibili dall'utente.</p> <p>Il seguente metodo è disponibile solo per le utenze di categoria "Gestione Appartamenti".</p>	
PARAMETRI DI INPUT			
Nome	Descrizione	Tipo	Informazioni Aggiuntive
Utente	Utente assegnato alla struttura	string	
token	Token crittografato per l'autenticazione	string	Generato in precedenza ed ancora valido
Descrizione	Descrizione che identifica il singolo appartamento	Lista di string	Ogni riga deve rispettare il tracciato record previsto
ComuneCodice	Codice del Comune ove è ubicato l'appartamento	string	Appartenente alla Tabella Luoghi nella provincia di competenza dell'utente
Indirizzo	Indirizzo ove è ubicato l'appartamento	string	
Proprietario	Nominativo del proprietario dell'appartamento gestito	string	
RISPOSTA			
Descrizione		Tipo	Informazioni Aggiuntive
Restituisce l'esito generale della funzionalità		EsitoOperazioneServizio	
ESEMPI - RICHIESTA / RISPOSTA			
<pre><soap:Envelope xmlns:soap="http://www.w3.org/2003/05/soap-envelope" xmlns:all="AlloggiatiService"> <soap:Header/> <soap:Body> <all:GestioneAppartamenti_AggiungiAppartamento> <all:Utente>XX002458</all:Utente> <all:token>TOKENVALIDO</all:token> <all:Descrizione>Provo da ws alloggiati</all:Descrizione> <all:ComuneCodice>415063049</all:ComuneCodice> <all:Indirizzo>via inserita da ws, 8</all:Indirizzo> <all:Proprietario>nominativoProprietatiao</all:Proprietario> </all:GestioneAppartamenti_AggiungiAppartamento> </soap:Body> </soap:Envelope></pre>		<pre><soap:Envelope xmlns:soap="http://www.w3.org/2003/05/soap-envelope" xmlns:xsi="http://www.w3.org/2001/XMLSchema-instance" xmlns:xsd="http://www.w3.org/2001/XMLSchema"> <soap:Body> <GestioneAppartamenti_AggiungiAppartamentoResponse xmlns="AlloggiatiService"> <GestioneAppartamenti_AggiungiAppartamentoResult> <esito>true</esito> <ErroreCod/> <ErroreDes/> <ErroreDettaglio/> </GestioneAppartamenti_AggiungiAppartamentoResult> </GestioneAppartamenti_AggiungiAppartamentoResponse> </soap:Body> </soap:Envelope></pre>	



Eliminazione di un Appartamento

METODO			
NOME		Descrizione	
GestioneAppartamenti_DisabilitaAppartamento		<p>Consente di eliminare un appartamento tra quelli gestibili dall'utente. Per l'elenco degli appartamenti fare riferimento al paragrafo 3.3.12</p> <p>Il seguente metodo è disponibile solo per le utenze di categoria "Gestione Appartamenti".</p>	
PARAMETRI DI INPUT			
Nome	Descrizione	Tipo	Informazioni Aggiuntive
Utente	Utente assegnato alla struttura	string	
token	Token crittografato per l'autenticazione	string	Generato in precedenza ed ancora valido
IdAppartamento	Indice di riferimento dell'appartamento relativo all'utente	int	Deve appartenere ad un appartamento attivo fra quelli inseriti dall'utente
RISPOSTA			
Descrizione		Tipo	Informazioni Aggiuntive
Restituisce l'esito generale della funzionalità		EsitoOperazioneServizio	
ESEMPI - RICHIESTA / RISPOSTA			
<pre><soap:Envelope xmlns:soap="http://www.w3.org/2003/05/soap-envelope" xmlns:all="AlloggiatiService"> <soap:Header/> <soap:Body> <all:GestioneAppartamenti_DisabilitaAppartamento> <all:Utente>XX002458</all:Utente> <all:token>TOKENVALIDO</all:token> <all:IdAppartamento>7</all:IdAppartamento> </all:GestioneAppartamenti_DisabilitaAppartamento> </soap:Body> </soap:Envelope></pre>		<pre><soap:Envelope xmlns:soap="http://www.w3.org/2003/05/soap-envelope" xmlns:xsi="http://www.w3.org/2001/XMLSchema-instance" xmlns:xsd="http://www.w3.org/2001/XMLSchema"> <soap:Body> <GestioneAppartamenti_DisabilitaAppartamentoResponse xmlns="AlloggiatiService"> <GestioneAppartamenti_DisabilitaAppartamentoResult> <esito>true</esito> <ErroreCod/> <ErroreDes/> <ErroreDettaglio/> </GestioneAppartamenti_DisabilitaAppartamentoResult> </GestioneAppartamenti_DisabilitaAppartamentoResponse> </soap:Body> </soap:Envelope></pre>	



Download della Ricevuta

METODO			
NOME		Descrizione	
Ricevuta		Consente di effettuare il download della ricevuta relativa agli invii effettuati in una specifica data, se presente.	
PARAMETRI DI INPUT			
Nome	Descrizione	Tipo	Informazioni Aggiuntive
Utente	Utente assegnato alla struttura	string	
token	Token crittografato per l'autenticazione	string	Generato in precedenza ed ancora valido
Data	Data relativa alla ricevuta da scaricare.	DateTime	Ultimi 30gg escluso il giorno corrente
PARAMETRI DI OUTPUT			
Nome	Descrizione	Tipo	Informazioni Aggiuntive
PDF	File pdf relativo alla ricevuta	Array di Byte	
RISPOSTA			
Descrizione		Tipo	Informazioni Aggiuntive
Restituisce l'esito generale della funzionalità		EsitoOperazioneServizio	
ESEMPI - RICHIESTA / RISPOSTA			
<pre><soap:Envelope xmlns:soap="http://www.w3.org/2003/05/soap-envelope" xmlns:all="AlloggiatiService"> <soap:Header/> <soap:Body> <all:Ricevuta> <all:Utente>XX002458</all:Utente> <all:token>TOKENVALIDO</all:token> <all:Data>2021-12-10T00:00:00</all:Data> </all:Ricevuta> </soap:Body> </soap:Envelope></pre>		<pre><soap:Envelope xmlns:soap="http://www.w3.org/2003/05/soap-envelope" xmlns:xsi="http://www.w3.org/2001/XMLSchema-instance" xmlns:xsd="http://www.w3.org/2001/XMLSchema"> <soap:Body> <RicevutaResponse xmlns="AlloggiatiService"> <RicevutaResult> <esito>true</esito> <ErroreCod/> <ErroreDes/> <ErroreDettaglio/> </RicevutaResult> <PDF>ARRAYDIBYTE</PDF> </RicevutaResponse> </soap:Body> </soap:Envelope></pre>	



Download delle Tabelle

METODO			
NOME	Descrizione		
Tabella	<p>Consente di effettuare il download delle tabelle di riferimento in formato CSV separato da ','</p> <p>Per l'elenco delle tabelle disponibili fare riferimento al paragrafo 3.2.4</p> <p>Questo metodo consente, per le sole utenze di categoria "Gestione Appartamenti", il download della lista degli appartamenti ad esse associate da utilizzare per individuare l'informazione dell'IdAppartamento.</p>		
PARAMETRI DI INPUT			
Nome	Descrizione	Tipo	Informazioni Aggiuntive
Utente	Utente assegnato alla struttura	string	
token	Token crittografato per l'autenticazione	string	Generato in precedenza ed ancora valido
tipo	Tabella da scaricare	TipoTabella	
PARAMETRI DI OUTPUT			
Nome	Descrizione	Tipo	Informazioni Aggiuntive
CSV	File csv della tabella	string	Carattere separatore ;
RISPOSTA			
Descrizione	Tipo	Informazioni Aggiuntive	
Restituisce l'esito generale della funzionalità	EsitoOperazioneServizio		
ESEMPI - RICHIESTA / RISPOSTA			
<pre><soap:Envelope xmlns:soap="http://www.w3.org/2003/05/soap-envelope" xmlns:all="AlloggiatiService"> <soap:Header/> <soap:Body> <all:Tabella> <all:Utente>XX002458</all:Utente> <all:token>TOKENVALIDO</all:token> <all:tipo>ListaAppartamenti</all:tipo> </all:Tabella> </soap:Body> </soap:Envelope></pre>		<pre><soap:Envelope xmlns:soap="http://www.w3.org/2003/05/soap-envelope" xmlns:xsi="http://www.w3.org/2001/XMLSchema-instance" xmlns:xsd="http://www.w3.org/2001/XMLSchema"> <soap:Body> <TabellaResponse xmlns="AlloggiatiService"> <TabellaResult> <esito>true</esito> <ErroreCod/> <ErroreDes/> <ErroreDettaglio/> </TabellaResult> <CSV>IDAPP:Descrizione;COMUNE;PROV;Indirizzo;Proprietario 0;VILLA XX INT. 10;LIGNANO-SABBIADORO;UD;VIA CEN N. 5;COGNOME PAOLO 1;VILLA XX INT. 10;LIGNANO-SABBIADORO;UD;VIA CEN N. 5;COGNOME PAOLO 3;VILLA PAOLINA INT. 3;LIGNANO-SABBIADORO;UD;VIA ADRIATICA N. 28;TAGLIALEGNE PAOLA 4;CASA MIA MARIO;TRIVIGNANO UDINESE;UD;VIA CEN 22;LUCA CERRELLI 5;INSERTIO DA WS MALLOGGIATI;TRIVIGNANO UDINESE;UD;VIA INSERITA DA WS, 8;SONO IO IL PROPRIETARIO 9;PROVO DA WS ALLOGGIATI DUE;BAGNARIA ARSA;UD;VIA INSERITA DA WS, 8;NOMINATIVOPROPRIETATIOO<CSV> </TabellaResponse> </soap:Body> </soap:Envelope></pre>	



4 TRACCIATI RECORD

TABELLA 1

Campo	DA	A	Totale Caratteri	Tipo Alloggiato (16-17-18)	Tipo Alloggiato (19-20)	Vincoli
Tipo Alloggiato	0	1	2	Obbligatorio	Obbligatorio	Codice Tabella Tipo Alloggiati
Data Arrivo	2	11	10	Obbligatorio	Obbligatorio	gg/mm/aaaa
Numero Giorni di Permanenza	12	13	2	Obbligatorio	Obbligatorio	Massimo 30 gg
Cognome	14	63	50	Obbligatorio	Obbligatorio	
Nome	64	93	30	Obbligatorio	Obbligatorio	
Sesso	94	94	1	Obbligatorio	Obbligatorio	1 (M) - 2 (F)
Data Nascita	95	104	10	Obbligatorio	Obbligatorio	gg/mm/aaaa
Comune Nascita	105	113	9	Obbligatorio Se Stato Nascita Italia	Obbligatorio Se Stato Italia	Codice Tabella Comuni
Provincia Nascita	114	115	2	Obbligatorio Se Stato Nascita Italia	Obbligatorio Se Stato Italia	Sigla Provincia
Stato Nascita	116	124	9	Obbligatorio	Obbligatorio	Codice Tabella Stati
Cittadinanza	125	133	9	Obbligatorio	Obbligatorio	Codice Tabella Stati
Tipo Documento	134	138	5	Obbligatorio	Riempire con Blank	Codice Tabella Documenti
Numero Documento	139	158	20	Obbligatorio	Riempire con Blank	
Luogo Rilascio Documento	159	167	9	Obbligatorio (Stato o Comune)	Riempire con Blank	Codice Tabella Stati o Comuni
TOTALE CARATTERI DATI ALLOGGIATO			168			
Aggiunta Caratteri di (CR + LF) Tranne l'ultimo			2			
TOTALE CARATTERI RIGA			170			



TABELLA 2

Campo	DA	A	Totale Caratteri	Tipo Alloggiato (16-17-18)	Tipo Alloggiato (19-20)	Vincoli
Tipo Alloggiato	0	1	2	Obbligatorio	Obbligatorio	Codice Tabella Tipo Alloggiati
Data Arrivo	2	11	10	Obbligatorio	Obbligatorio	gg/mm/aaaa
Numero Giorni di Permanenza	12	13	2	Obbligatorio	Obbligatorio	Massimo 30 gg
Cognome	14	63	50	Obbligatorio	Obbligatorio	
Nome	64	93	30	Obbligatorio	Obbligatorio	
Sesso	94	94	1	Obbligatorio	Obbligatorio	1 (M) - 2 (F)
Data Nascita	95	104	10	Obbligatorio	Obbligatorio	gg/mm/aaaa
Comune Nascita	105	113	9	Obbligatorio Se Stato Nascita Italia	Obbligatorio Se Stato Italia	Codice Tabella Comuni
Provincia Nascita	114	115	2	Obbligatorio Se Stato Nascita Italia	Obbligatorio Se Stato Italia	Sigla Provincia
Stato Nascita	116	124	9	Obbligatorio	Obbligatorio	Codice Tabella Stati
Cittadinanza	125	133	9	Obbligatorio	Obbligatorio	Codice Tabella Stati
Tipo Documento	134	138	5	Obbligatorio	Riempire con Blank	Codice Tabella Documenti
Numero Documento	139	158	20	Obbligatorio	Riempire con Blank	
Luogo Rilascio Documento	159	167	9	Obbligatorio (Stato o Comune)	Riempire con Blank	Codice Tabella Stati o Comuni
ID Appartamento	168	173	6	Obbligatorio	Obbligatorio	ID presente nell'elenco appartamenti (non disabiliati)
TOTALE CARATTERI DATI ALLOGGIATO			174			
Aggiunta Caratteri di (CR + LF) Tranne l'ultimo			2			
TOTALE CARATTERI RIGA			176			



Centro Elettronico Nazionale

Documento di Descrizione

WS_ALLOGGIATI

Rev. 01
24/01/2022

Pag 21 di 21